



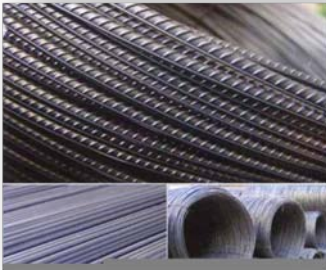
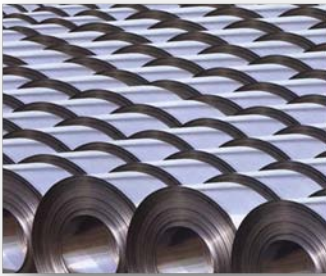
mondial

Mondial Mozambique, LDA

Rua do Porto n6 (Edifício de Wilson's Wharf),
Cidade baixa de Pemba, Provincia de Cabo delgado - Mozambique
Tel: +(258) 86 589 3022

info@mondialmz.com – sibel@mondialtr.com

DIVISION DE L'ACIER & CONSTRUCTION



*Il est de notre mission - la base de notre existence
- de développer avec succès, l'offre et approche
produits de haute qualité dans le monde entier,
contribuant à une meilleure qualité de vie et un
environnement sain.*

*Notre vision: l'avenir nous nous battons pour-que:
Nos clients nous reconnaissent comme fournisseur
leader de services et partenaire quand il s'agit de
produits de haute qualité, à la fois en termes de*

Rua do Porto n6 (Edifício de Wilson's Wharf),
Cidade baixa de Pemba, Provincia de Cabo delgado - Mozambique
info@mondialmz.com – sibel@mondialtr.com
www.mondialmz.com



Mondial Mozambique, LDA

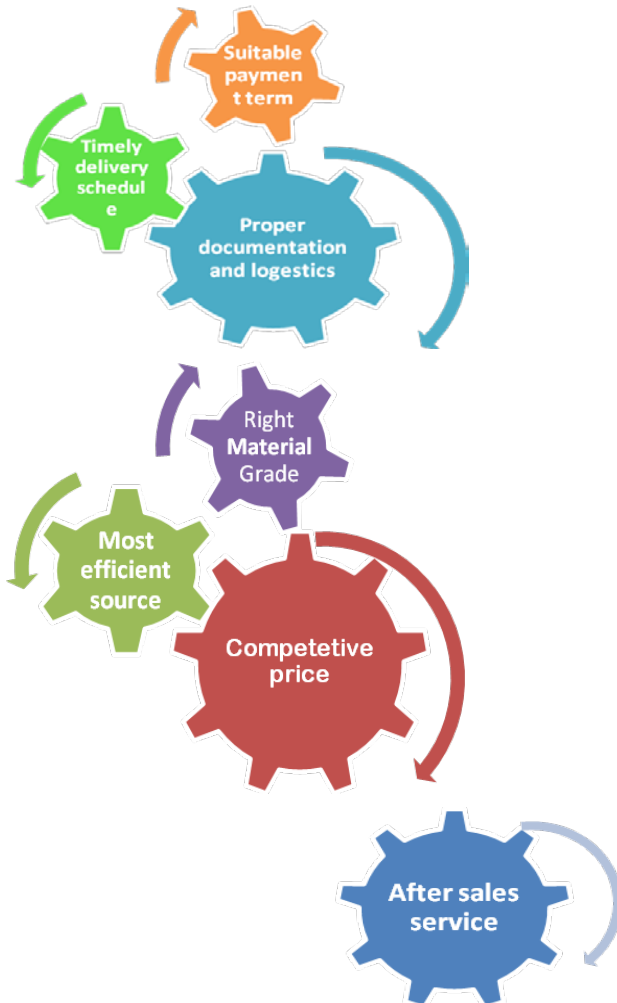
Rua do Porto n6 (Edifício de Wilson's Wharf),
Cidade baixa de Pemba, Provincia de Cabo delgado - Mozambique
Tel: +(258) 86 589 3022

info@mondialmz.com – sibel@mondialtr.com

Mondial Trading Co. a fourni à ses clients des services d'ingénierie sans compromis haute qualité depuis 1994. Depuis ce temps, nous avons établi des relations d'affaires avec de nombreuses entreprises manufacturières **en Turquie, Europe Moyen-Orient et en Asie.**

Mondial Trading Co. a trois divisions:

1. *Produits chimiques*
2. *Acier*
3. *Matériaux de construction*



Construction Material Supplier - Customer's Contentment Is Our Priority...

Rua do Porto n6 (Edifício de Wilson's Wharf),
Cidade baixa de Pemba, Provincia de Cabo delgado - Mozambique

info@mondialmz.com – sibel@mondialtr.com

www.mondialmz.com



Mondial Mozambique, LDA

Rua do Porto n6 (Edifício de Wilson's Wharf),
Cidade baixa de Pemba, Provincia de Cabo delgado - Mozambique
Tel: +(258) 86 589 3022

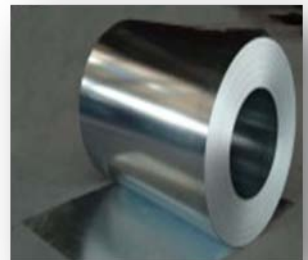
info@mondialmz.com – sibel@mondialtr.com

PRODUITS

PRODUITS PLATS EN ACIER:

ACIER GALVANISÉ À CHAUD (“GI”) BOBINES & FEUILLES (PLAIN / ONDULE)

CLASSE	JIS G 3302	ASTM A653	EN 10142- 47
CQ	SGCC	CS	DX51D
LFQ	SGCD1	CS	DX51D
DQ	SGCD2	CF	DX52D
DDQ	SGCD3	DDS	DX53D
SQ	SGC 370~570	G 230~550	S220~S550
Revêtement	de masse (g/m ²) Z06 ~ Z350		
Épaisseur (mm)	0.2 ~ 4.000		
Largeur (mm)	90 ~ 1250		
I.D (mm)	508 / 610		
O.D (mm)	800 ~ 2140		
Poids de la bobine (MT)	3 ~ 22		
Finition	Ordinaire Spangle (luminosité)		
	Réduit Spangle(luminosité)		
	Skin passéZero Spangle (luminosité)		
Traitement de surface	Chromaté (15mg ~ 25mg)		
	Chromaté & huilé		
	Non-chromaté, mais huilé		



FICHES ELECTRIQUE ACIER GALVANISÉ ET BOBINES (“EGI”)

CLASSE: CQ. DQ SQ

Épaisseur (mm)	0.3~1.6
Largeur (mm)	600~1,270
Longueur (mm)	600~5,000

Construction Material Supplier - Customer's Contentment Is Our Priority...

Rua do Porto n6 (Edifício de Wilson's Wharf),
Cidade baixa de Pemba, Provincia de Cabo delgado - Mozambique

info@mondialmz.com – sibel@mondialtr.com

www.mondialmz.com



Mondial Mozambique, LDA

Rua do Porto n6 (Edifício de Wilson's Wharf),
Cidade baixa de Pemba, Provincia de Cabo delgado - Mozambique
Tel: +(258) 86 589 3022

info@mondialmz.com – sibel@mondialtr.com



Finition

- De Traitement De Phosphate
 - Traitement De L'huile
 - Traitement D'impression
- Anti-Doigt
- Traitement À La Résine
Lubrifiant

Revêtement (un côté gms/m²): 8, 16, 20, 24, 30, 40

GALVALUME ACIER (55% ALLIAGE ALUMINIUM-ZINC & TÔLES D'ACIER REVÊTUES (BOBINES) ("GL")

ASTM A792 (CS, DS SS 255/275/345/550) EN 10215:1995
(DX51/52/53/54/D+AZ) SS 250-550GD
JIS3321

Revêtement Poids

Alliage Al-Zn g/m²:

AZ90, AZ 100 AZ 120 AZ 150 AZ 200

Traitements de surface:

- Chromaté
- Anti-doigt Imprimer
- Huilé
- Cr-gratuit

Épaisseur.mm 0.3-2.5

Largeur mm 600-1600

Longeur mm 600-5000

Coil Poids 2-12

Coil ID 508/610

Construction Material Supplier - Customer's Contentment Is Our Priority...
Rua do Porto n6 (Edifício de Wilson's Wharf),
Cidade baixa de Pemba, Provincia de Cabo delgado - Mozambique
info@mondialmz.com – sibel@mondialtr.com
www.mondialmz.com



Mondial Mozambique, LDA

Rua do Porto n6 (Edifício de Wilson's Wharf),
Cidade baixa de Pemba, Provincia de Cabo delgado - Mozambique
Tel: +(258) 86 589 3022

info@mondialmz.com – sibel@mondialtr.com

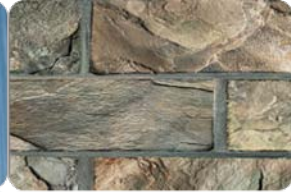
PRE EN ACIER PEINT. (GI BASE PPGI), (GL BASE PPGL)

GI & GL sont deux fois peints et cuits au four pour donner différentes finitions en couleur

- Mise à jour régulière de polyester
- polyester spécial modification
- PVDF
- En relief, en bois et pierre Prints, etc.
- PVC Film métal laminé



BMT	0.2 ~ 2mm
Épaisseur	
Peinture d'épaisseur	Topcoat : 14 ~ 30 µm Back coat : 5 ~ 18µm Primer : 2 ~ 6µm
Largeur (mm)	100 ~ 1250
Acier de qualité	JIS G3312 : CGCC, CGC340, CGC400, CGC440, CGC490, CGC570 ASTM : CS, FS, SS EN10326: S250GD, S280GD, S320GD, S350GD, S550GD EN10327: DX51D+Z, DX52D+Z



COLD LAMINE BOBINES D'ACIER & FEUILLES

Class - Spécification Standard

Qualité / Grade	EN	DIN	ASTM	JIS
	10130	1623/83		
Commercial			A-366	3141/96
Dessin	FEP01	St.12	A-619	SPCC
Emboutissage	FEP03	RRSt.13	A-620	SPCD
Extra Emboutissage	FEP04/05	RRSt.14	A-620	SPCE
Super EDD	FEP06			SPCEN

Type	Laminé à froid fermé Recuit (CRCA) Laminé à froid dur complet (CRFH) CRNGO Acier Au Silicium
-------------	--

Construction Material Supplier - Customer's Contentment Is Our Priority...

Rua do Porto n6 (Edifício de Wilson's Wharf),
Cidade baixa de Pemba, Provincia de Cabo delgado - Mozambique
info@mondialmz.com – sibel@mondialtr.com

www.mondialmz.com



Mondial Mozambique, LDA

Rua do Porto n6 (Edifício de Wilson's Wharf),
Cidade baixa de Pemba, Provincia de Cabo delgado - Mozambique
Tel: +(258) 86 589 3022

info@mondialmz.com – sibel@mondialtr.com

Largeur	60 mm - 1525 mm
Épaisseur	0.14 mm - 3mm/
Finition de surface	Matte, clair, mat
Equipements de finition	Découpage



TÔLES LAMINÉES À CHAUD FEUILLES & BOBINES

EN10025: 1994 S275J2G3 S275JR S275JO S355J2G3 S355JO S355JR
ASTM 570, 572, 573: Gr. 33, Gr36, Gr50, Gr58, Gr70
API 5L: X42 X46 X52 X56 X60 X65 X70
JIS G3101 SS400
GB 3275: Q235, Q275 Q355 (A –B)

Largeur	180 mm - 2000 mm
Épaisseur	1.60 mm - 25.00 mm
Coil Poids	25 MT (max)
Graissage	Classiques / Électrostatique
Longeur (feuille)	2000mm-12000mm
Emballage	Selon les spécifications du client



PRODUITS LONGS EN ACIER:

À HAUTE RÉSISTANCE RENFORCE BARRES EN ACIER (Rebar)

ASTM A615		BS 4449
Grade	N/MM2 Min. Limite d'élasticité	MPA Min. Limite d'élasticité
40	280	460
60	420	OR
75	520	500



Diamètre 6mm à 32mm de longueur ou moins 6-9-12M

Construction Material Supplier - Customer's Contentment Is Our Priority...
Rua do Porto n6 (Edifício de Wilson's Wharf),
Cidade baixa de Pemba, Provincia de Cabo delgado - Mozambique
info@mondialmz.com – sibel@mondialtr.com
www.mondialmz.com



Mondial Mozambique, LDA

Rua do Porto n6 (Edifício de Wilson's Wharf),
Cidade baixa de Pemba, Provincia de Cabo delgado - Mozambique
Tel: +(258) 86 589 3022

info@mondialmz.com – sibel@mondialtr.com

Structural /LA CONSTRUCTION EN ACIER

ANGLES,

Standard: GB/T 700-1988

Matériel: SS330, SS 400, SS490, S235JR, S 355JR,
Q195-235, Q345

Taille: 16*16-200*200

Épaisseur: 1.2mm - 20mm

Longueur: 6-12M



CANAUX

Standard: GB/T 700-1988

Matériel : SS330, SS 400, SS490, S235JR, S 355JR
Q195-235/Q235B

Taille: 63-300mm * 40 85mm * 4.8-7.5mm

Longueur≤12M.



H BEAM

Standard: GB/T 11263-2005

Matériel: SS330, SS 400, SS490, ST37-2S235JR, S 355JR,
Q235B, Q345B

Taille: 100*100 TO 900*300MM

HEA100-500, HEB100-500

Longueur: 12M/6M,



I BEAM

Matériel: MILD STEEL SS330, SS 400, SS490, S235JR,
S 355JR, Q195-345

Taille: H 100-360MM * 68-136MM * 4.5-10MM,

IPEAA 100-160, IPE 80-300

Longueur: 6-12m.



BARRES PLATES

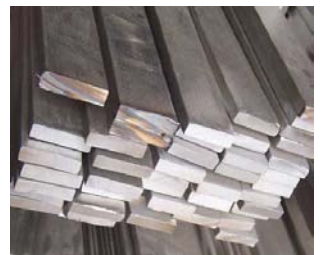
Épaisseur: 3-60mm

Largeur: 4-800mm

Grade: MILD STEEL. SS 490, SS 400, SS 330, S235JR,
S 355JR

Q195, Q235

Longueur: 6m – 12M



Construction Material Supplier - Customer's Contentment Is Our Priority...

Rua do Porto n6 (Edifício de Wilson's Wharf),
Cidade baixa de Pemba, Provincia de Cabo delgado - Mozambique

info@mondialmz.com – sibel@mondialtr.com

www.mondialmz.com



Mondial Mozambique, LDA

Rua do Porto n6 (Edifício de Wilson's Wharf),
Cidade baixa de Pemba, Provincia de Cabo delgado - Mozambique
Tel: +(258) 86 589 3022

info@mondialmz.com – sibel@mondialtr.com

SQ BARS

Matériel: ACIER DOUX. SS330, SS 400, SS490,
S235JR, S 355JR
Q195, Q235
Taille: 6*6mm TO 80*80mm,
Longeur: 3M -12M



TUBES EN ACIER ET RACCORDS

**PÉTROLE PIPE, ENVELOPPE PIPE,
ANTI-CORROSION PIPE**

PSL 1, PSL2
Spirale/ SEAMLESS/ERW Pipe:
Standard: API SPECS 5L. X 42-X 70
Principale En Acier De Qualité: J55, K55, N80 Etc
OD. 89 TO 820mm 1-24''



Seamless En Acier Au Carbone Pipe:

Standard: ASTM A106/ASTM A53,
Principale En Acier De Qualité: SS 330, SS 400, SS 490,
ST 37, ST 52, Q 195/235/345 Etc.
SCH 40, SCH 80. OD ½ TO 24''



De Carbone En Acier Galvanisé Pipe

Standard: ASTM A-53-1996, Etc
Principale En Acier De Qualité: SS 330, SS 400, SS 490,
ST 37, ST 52, Q 195/235/345 Etc.
Sch 40, Sch 80. OD ½ TO 24''

Soudés En Acier Au Carbone Pipe

Main steel grade: SS 330, SS 400, SS 490,
ST 37, ST42, ST 52, Q 195/235/345 Etc.



Pipe Installations :

Elbow, Joints, Flanges, Tees, Reducers,
Valves, Union, Nipples, Sockets, Strainers, Etc

Construction Material Supplier - Customer's Contentment Is Our Priority...

Rua do Porto n6 (Edifício de Wilson's Wharf),
Cidade baixa de Pemba, Provincia de Cabo delgado - Mozambique

info@mondialmz.com – sibel@mondialtr.com

www.mondialmz.com



Mondial Mozambique, LDA

Rua do Porto n6 (Edifício de Wilson's Wharf),
Cidade baixa de Pemba, Provincia de Cabo delgado - Mozambique
Tel: +(258) 86 589 3022

info@mondialmz.com – sibel@mondialtr.com

CREUX DÉPARTEMENTS

Carrée ou rectangulaire en acier doux profilés creux noir, brillant, couché, galvanisé

JIS G 3101, JIS G 3466, ASTM a 500, EN 10219

Acier de qualité SS 400, SS 490, 235JR, S355JR, Q 195, 235, 345.

20*600 X 20*600mm

Épaisseur : 0.35mm to 15mm

ACIER FILS

ASTM. BS / EN IS DN STANDARDS

0/18mm to 12mm

- Fils en acier de printemps
- PVC fil enduit
- Fil d'acier galvanisé (Trempe chaude & Electro-Galva)
- Fil d'acier en cuivre recouvert
- Haute résistance, Fil d'acier à faible carbone
- Fils en acier plat
- Black recuit fil
- Black fil
- Treillis métallique etc.



Notre objectif est de pleinement satisfaire nos clients en offrant à nos clients les plus favorables et un service de haute qualité, livrés conformément au calendrier prévu, pour répondre à leurs exigences. Cet objectif d'excellence dans le service et la livraison des produits a été défini comme la priorité de la gestion de Mondial Trading Co.



Construction Material Supplier - Customer's Contentment Is Our Priority...

Rua do Porto n6 (Edifício de Wilson's Wharf),
Cidade baixa de Pemba, Provincia de Cabo delgado - Mozambique

info@mondialmz.com – sibel@mondialtr.com

www.mondialmz.com



Mondial Mozambique, LDA

Rua do Porto nº6 (Edifício de Wilson's Wharf),
Cidade baixa de Pemba, Província de Cabo delgado - Mozambique
Tel: +(258) 86 589 3022

info@mondialmz.com – sibel@mondialtr.com



MONDIAL TRADING COMPANY

Center

Turkey (Europe):

Guvendik, Harbiye Cad. 132/1 Sok.
Pastoral Evler No: 3 Cesmealti
35450 Izmir – Turkey.
Tel: +90 (232) 755 42 30
Fax: +90 (232) 755 42 50 &
+90 (232) 374 34 99
Mobile: +90 (532) 251 60 41

Les bureaux régionaux

- **Tanzania. (Africa):**
Tel: +255 788 880 580
- **Rwanda**
- **Mozambique**

- **Pakistan / Lahore (Asia):**
Tel: +92 (42) 3585 72 66
Fax: +92 (42) 3585 72 65
Mobile: +92 (300) 838 80 22

- **Hong Kong (Far East):**



E-mail:

sales@mondialtr.com |
info@mondialtr.com |



Construction Material Supplier - Customer's Contentment Is Our Priority...
Rua do Porto nº6 (Edifício de Wilson's Wharf),
Cidade baixa de Pemba, Província de Cabo delgado - Mozambique
info@mondialmz.com – sibel@mondialtr.com
www.mondialmz.com